

ÉDITO

Chers actionnaires,

Dans un contexte sanitaire mondial si particulier, La Française de l'Énergie a mobilisé tout son savoir-faire, ses expertises et ses équipes, afin de gérer la situation avec sérénité et détermination, en toute sécurité.

Le Groupe a su se concentrer sur ses priorités que sont le développement de ses projets, et la poursuite de ses objectifs afin de renforcer sa position d'acteur majeur de la transition énergétique.

En effet, au cours de ce premier semestre atypique, nos efforts se sont intensifiés pour mener à bien nos projets à l'image du futur site de Béthune qui sera bien opérationnel dès le 1^{er} janvier 2021, accélérer le déploiement du photovoltaïque au travers de partenariats majeurs aux côtés de Total Quadran, et le solaire thermique avec Enes (régie locale de fourniture d'énergie de Creutzwald) qui sera très prochainement mis en production, et enfin penser une meilleure valorisation du gaz de charbon en étudiant la production d'hydrogène bleu.

Tous ces développements ont pour seul et même but de participer activement à la réduction de l'empreinte carbone de l'énergie produite et consommée en France. C'est un leitmotiv de La Française de l'Énergie. Engagée dans la transition écologique fortement encouragée dans le plan de relance du gouvernement, nous ne cessons de travailler à la mise en place de sites de production d'énergies en circuits courts sur les territoires sur lesquels nous sommes présents.

En dépit d'un environnement économique et financier complexe, nous sommes confiants dans la capacité du Groupe à concrétiser ses nouvelles opportunités de développement. C'est pourquoi j'attache une importance toute particulière aux liens que nous nouons avec ceux qui accompagnent fidèlement l'avenir du Groupe, et je tenais très sincèrement à vous remercier de la confiance et de l'attachement que vous manifestez à La Française de l'Énergie, en toutes circonstances.

LE SAVIEZ-VOUS ?

117 791 millions de m³

C'est le volume de gaz de schiste américain importé sous forme de GNL par la France en 2019.



Équivalent à plus de 100 millions de camions citernes

Source : eia – US Energy Information Administration
https://www.eia.gov/dnav/ng/hist/ngm_epg0_eve_nus-nfr_mmcf.htm



| **Julien Moulin,**
 Président de la Française de l'Énergie



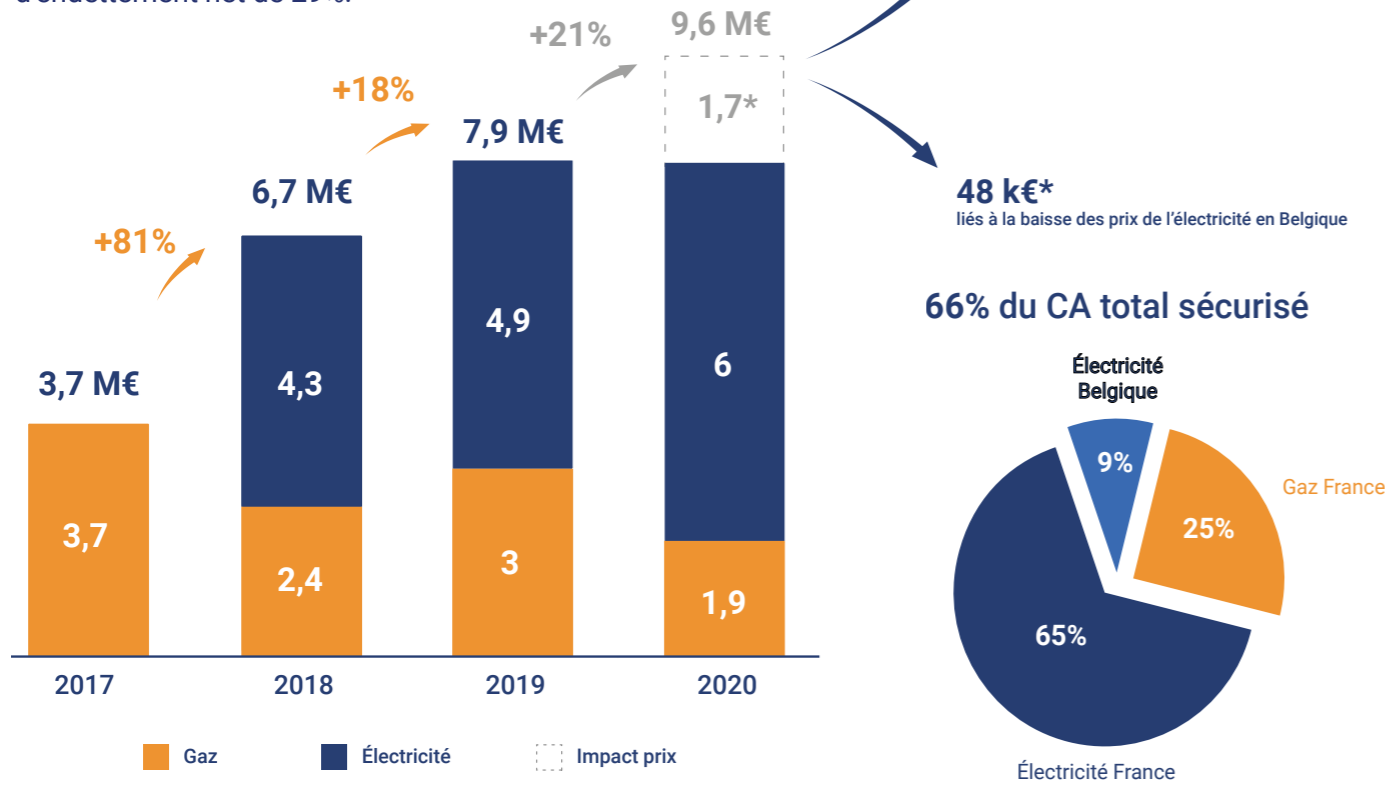
RÉSULTATS

Profitabilité préservée sur l'exercice 2019/2020 et ambitions confirmées pour 2022

La Française de l'Énergie a clôturé un exercice 2019/2020 atypique au cours duquel le Groupe a augmenté significativement ses volumes de production (+24% pour le gaz et +34% pour l'électricité) et su maîtriser ses charges opérationnelles et préserver sa rentabilité avec un EBITDA de 1,1 M€ en dépit de la chute des prix du gaz en France et de l'électricité en Belgique liée à la pandémie de COVID-19. Ces effets de prix pèsent pour 1,7 M€ sur le chiffre d'affaires qui s'inscrit à 7,9 M€ à fin juin 2020. Ces résultats confirment la résilience et la solidité du modèle économique du Groupe ainsi que sa capacité à poursuivre ses développements dans un contexte inédit.

Sur l'exercice, le Groupe a également renforcé sa structure financière et vu sa trésorerie s'établir à 3,8 M€ à fin juin lui permettant de conserver intacte sa capacité d'investissement grâce à un ratio d'endettement net de 29%.

À la fin du 1^{er} trimestre, le Groupe a retrouvé une production normative et optimale avec un taux de disponibilité moyen supérieur à 95% sur l'ensemble de son périmètre, après un ralentissement temporaire de la production d'électricité verte sur le trimestre. Par ailleurs, pleinement opérationnel et confiant, le Groupe a su tenir ses engagements et son calendrier, en inaugurant le plus grand parc solaire thermique de France adossé à un réseau de chaleur urbain à Creutzwald. La Française de l'Énergie réaffirme la croissance de son chiffre d'affaires dès 2021, et son ambition d'atteindre un chiffre d'affaires annualisé de 35 M€ et une marge sur EBITDA supérieure à 45% d'ici fin 2022.



1 677 k€*
liés à la baisse des prix du gaz

48 k€*
liés à la baisse des prix de l'électricité en Belgique

Chiffres non audités – Estimations sur la base des prix moyens de l'exercice 2019 - N'inclut pas les certificats verts associés à l'activité en Wallonie (1,4M€ sur l'exercice)

EBITDA : 1 057 K€

TRÉSORERIE DISPONIBLE : 3,8 M€

RÉSULTAT NET
PART DU GROUPE : 109 K€

RATIO ENDETTEMENT NET/FONDS
PROPRES : 29%

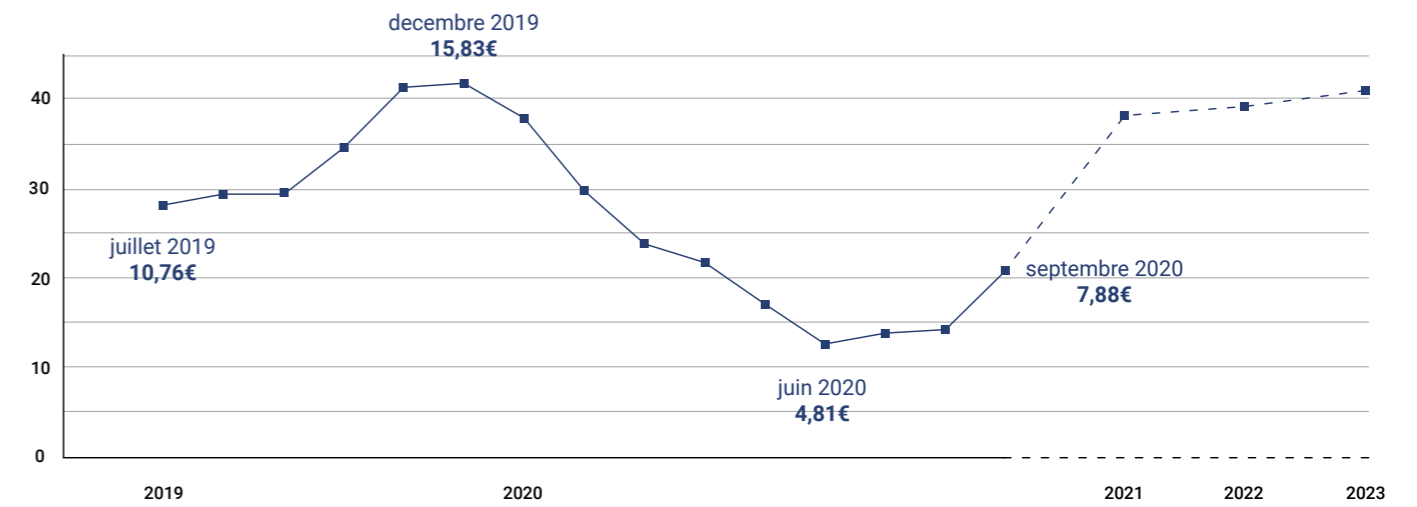
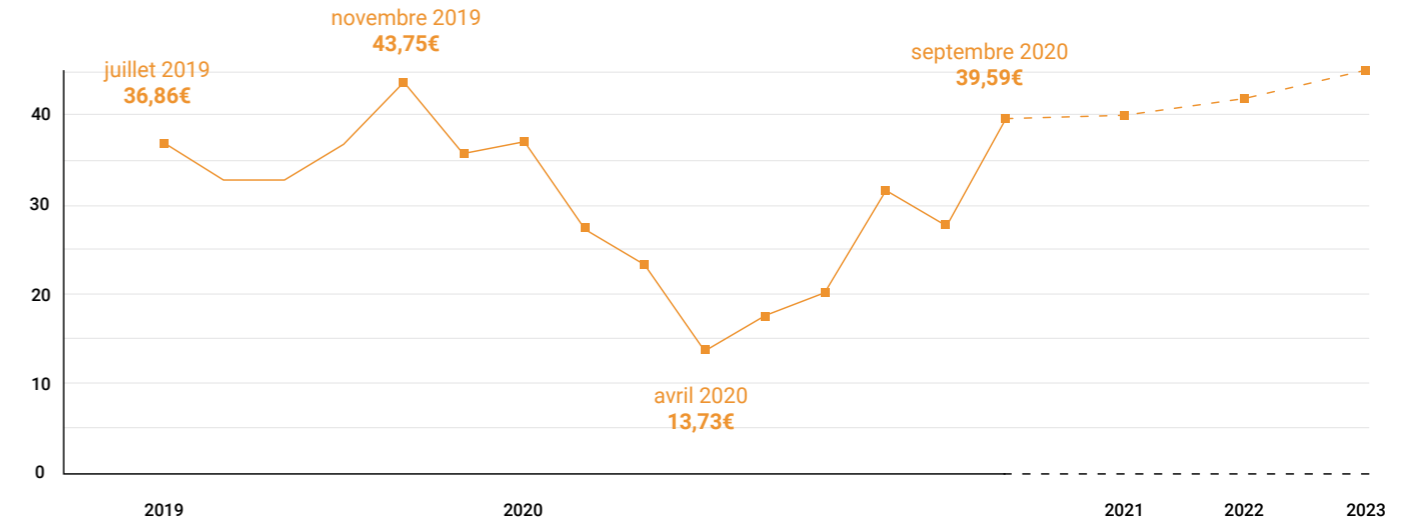


CONTEXTE FINANCIER

Remontée confirmée des prix du gaz et de l'électricité en Belgique

Après avoir marqué une forte baisse sur le 1^{er} semestre 2020 suite à la pandémie de Covid-19, les prix du gaz naturel et de l'électricité en Belgique enregistrent depuis une nette remontée en lien avec la reprise de l'activité économique dans le monde. Le prix du gaz est ainsi passé de 4,81 €/MWh début juin à 7,9 €/MWh en septembre, soit une progression de 64% en l'espace de 3 mois. Le prix de l'électricité en Belgique affiche pour sa part une progression encore plus soutenue en passant de 13,7 €/MWh en avril à 39,6 €/MWh en septembre (+189%).

Le Groupe reste prudent quant à l'évolution des prix sur la fin d'année suite aux récentes mesures prises par les différents gouvernement européens. À ce jour, les prix se maintiennent autour des 13 €/MWh pour le gaz et des 40.09 €/MWh pour l'électricité en Belgique. Afin de se prémunir des aléas du marché, La Française de l'Énergie va installer d'ici juin 2021 quatre nouvelles cogénérations sur ses sites de production d'électricité verte en France afin de renforcer la part de revenus sécurisés de son chiffre d'affaires.



Électricité Belgique Gaz France

Sources : ICE ENDEX POWER BE et PEG forward curve au 19/10/20 - (€/MWh)



NOMINATION

Portrait d'Aurélien TAN – Directrice Administrative et Financière de LFDE

Aurélien Tan a rejoint le Groupe en juin 2020 en tant que Directrice Administrative et Financière. Outre la gestion des aspects administratifs et comptables afférents à une société cotée, elle est également en charge de la levée des financements afin d'accompagner les développements du Groupe et favoriser sa croissance tout en optimisant sa structure de capital.

Diplômée d'un Master en Banque et Finance de l'Université Paris-Dauphine, Aurélien bénéficie d'une forte expertise dans le secteur de l'Énergie. Son parcours a commencé en banque d'investissement (BNP Paris, Crédit Agricole CIB, Standard Bank et Natixis, principalement en dette structurée et Coverage / Industry Banker en opérations haut de bilan), puis à la direction financière de Seplat Petroleum où elle était responsable de la Corporate

Finance et de la trésorerie et a mis en place plus de 1.500 M€ de dette. Au cours de ses 18 années d'expérience, Aurélien a levé de nombreux financements bancaires et obligataires et a travaillé sur des acquisitions complexes à l'international.



“ Je suis ravie de rejoindre LFDE, un groupe ancré sur ses territoires et dont l'activité et la stratégie s'inscrivent au cœur de la transition écologique. Fort de son positionnement unique et de ses compétences opérationnelles,

de nombreuses perspectives de développement dans les énergies vertes s'offrent au groupe. C'est avec enthousiasme que je mettrai à contribution mes compétences afin d'accompagner LFDE dans cette croissance.



ACTUALITÉS

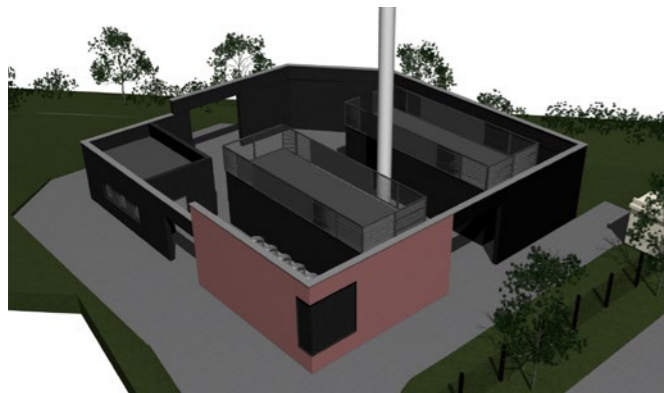
Calendrier tenu pour le site de Béthune et augmentation des revenus annuels de 2 M€

En pleine période de confinement, la Française de l'Énergie a démarré les travaux de son futur site de Béthune dans des conditions exceptionnelles et réussi avec succès le redimensionnement du projet afin d'augmenter les capacités de production du site. La capacité d'exécution et l'implication des équipes permettent au Groupe de tenir les délais et de **confirmer la mise en service du site pour le 1^{er} janvier 2021 conformément au calendrier fixé**. Sur les 3,7 km de canalisations qui ali-

menteront le réseau, ce sont 2,1 km de nouvelles canalisations qui ont été réalisées. Les deux cogénérations qui seront installées sur le site d'ici décembre permettront de fournir du gaz, de l'électricité et de la chaleur à près de 6 500 logements de la ville de Béthune et des communes avoisinantes. Cette solution innovante et éco-responsable, à l'image des 4 autres sites du Groupe actuellement en production dans les Hauts-de-France, va permettre à la ville de Béthune de réduire significati-

vement sa facture énergétique et son empreinte carbone.

Par ailleurs, ce projet redimensionné **représente pour la Française de l'Énergie 2 M€ de revenus annuels garantis** avec des prix fixés et indexés à 100 % pour l'ensemble de l'énergie vendue. Ces conditions contractuelles protègent ainsi le Groupe contre toute fluctuation des prix du marché qui pourraient survenir durant les prochaines années.



Vue aérienne du futur site de Béthune insonorisé



Création de 2,1 km de nouvelles canalisations



ACTUALITÉS

Inauguration du parc solaire thermique d'Énes et de la Française de l'Énergie

Comme annoncé, le Groupe a également finalisé les travaux de construction du **plus grand parc solaire thermique de France destiné à l'alimentation d'un réseau de chaleur urbain**. Fiers de cette 1^{ère} en France, le

Maire de la commune de Creutzwald accompagné de ses conseillers municipaux sont venus le 15 octobre dernier à l'inauguration du parc qui s'étend sur plus de 6 000 m² et compte 379 panneaux solaires thermiques.

Ce projet environnemental, réalisé en partenariat avec la régie **Énes**, a reçu le soutien de l'**ADEME** et entrera en production d'ici fin novembre afin d'alimenter en chaleur plus de 190 foyers.



Découvrez le film du projet : https://m.facebook.com/watch/?v=469274130659813&_rdr



ACTUALITÉS

Poursuite du déploiement en Belgique : nouvelles cogénérations pour le 1^{er} semestre 2021 et demande de concession

Après son 1^{er} site de production d'électricité verte à Anderlues, le Groupe va déposer une demande de permis exclusif dite « Permis Sud de Charleroi » afin de poursuivre son

développement en Wallonie. Cette concession de 37 km² couvre les communes de Charleroi, Fontaine-l'Évêque, Montigny-le-Tilleul, Châtelet et Gerpennes. Ainsi, 3 nouveaux sites de

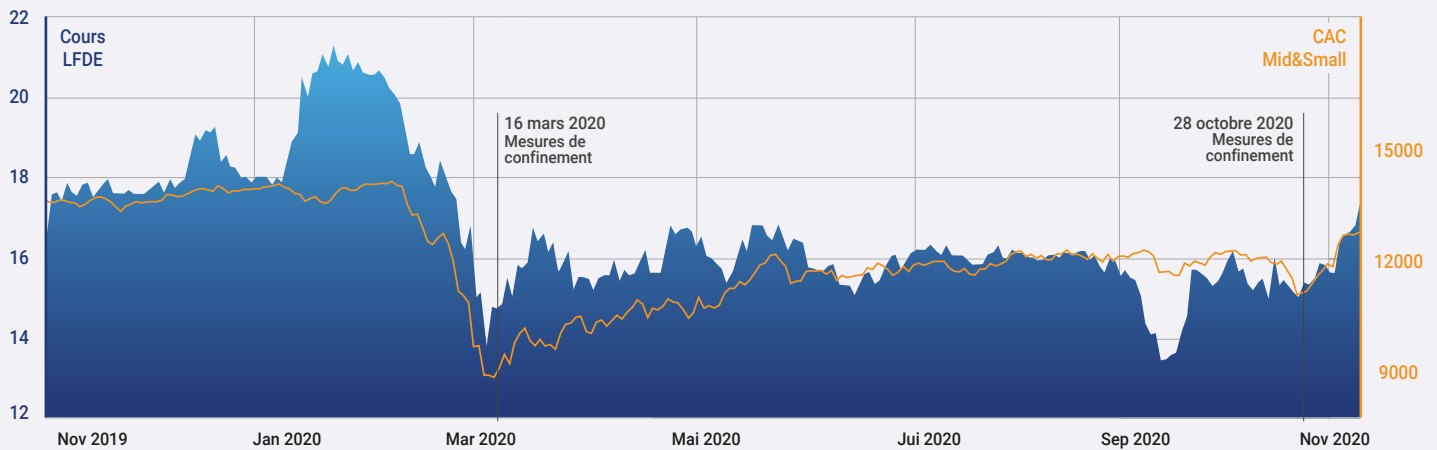
production d'électricité verte pourraient voir le jour d'ici 2023 et accueillir de 4 à 8 cogénérations supplémentaires. Fidèles au modèle économique et sociétal de LFDE qui privilégie le circuit-court, ces

nouveaux sites auront pour objectif de fournir une énergie propre aux communes et entreprises avoisinantes. En attendant, LFDE a d'ores et déjà validé l'extension de son site d'Anderlues et va plus que doubler sa production d'électricité verte en Belgique avec l'installation de **3 nouvelles cogénérations (4,5 MW) d'ici la fin du 1^{er} semestre 2021**. Ces développements porteront à 7,5 MW la capacité installée de production d'électricité verte issue du gaz de mine sur le territoire wallon confortant ainsi le statut de producteur d'énergies vertes du Groupe.



Photo : © LE SOIR.BE

Évolution du cours de bourse du 12/11/2019 au 13/11/2020



COUVERTURES ANALYSTES

Hauck & Aufhäuser : achat - objectif : 28 €
Midcap Partners : achat - objectif : 19,20 €

INITIATION DE COUVERTURE PAR ODDO BHF :

Achat – objectif : 23 €

La banque et cabinet d'analyse ODDO BHF a initié la couverture du titre LFDE et publié une note d'analyse avec une recommandation à l'achat du titre le 24 septembre 2020 et un objectif de cours de 23 €.

La note est disponible sur le site du Groupe.



Fiche signalétique

- Marché de cotation : Euronext Paris (compartiment C)
- Code ISIN : FR0013030152
- Indices de référence : CAC® Small, CAC® Mid&Small et CAC® All-Tradable
- Nombre d'actions au 4 novembre 2020 : 5 163 970
- Cours le plus haut depuis le 1^{er} janvier 2020 : 20,90 €
- Cours le plus bas depuis le 1^{er} janvier 2020 : 13,15 €



AGENDA
2020

**3 DÉCEMBRE 2020 :
ASSEMBLÉE GÉNÉRALE**

Retrouvez toutes les informations relatives à l'AG sur le site du Groupe.

ILS NOUS RECOMMANDENT



Achat – Objectif : 20€ - Octobre 2020



Achat – Objectif : 20 € - Juillet 2020



Achat - Janvier 2020

Contact actionnaires

✉ fde@aelium.fr ☎ 01 75 77 54 65

Par courrier : 1, avenue Saint-Rémy,
Espace Pierrard – 57 600 Forbach



Retrouvez les interviews, reportages et vidéos de votre Groupe sur la chaîne YouTube [LFDE](#)



Recevez toutes nos communications

Inscrivez-vous à notre liste de diffusion afin de recevoir les communiqués et prochaines lettres du Groupe, en envoyant un email à fde@aelium.fr